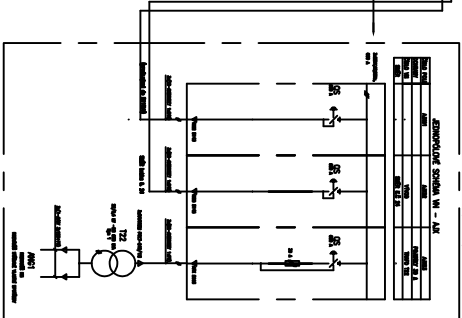


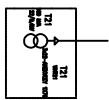
## JEDNOPÓLOVÉ SCHEMA R 22 KV

## JEDNOPÓLOVÉ SCHEMA R 22 KV ETAPA 1/III

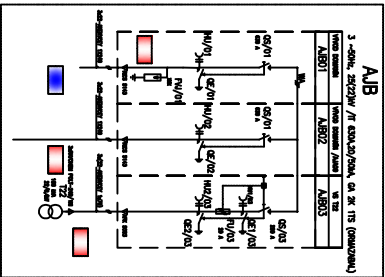
**PŘECHOD Z WA1 NA AJA R 22 KV ETAPA 1/II  
PROVOZ OBOU ČÁSTÍ KOBKOVÁ ROZVODNA  
POD WA1 a AJA (SIEMENS) R 22 KV ETAPA 1/III**



**MOBILNI TRANSFORMOVNA (SIEMENS)**



**BUDE DOBUDOWANO NA KONCI ETAPY 1/II**



## KABELY, KABELOVE SOUBORY:

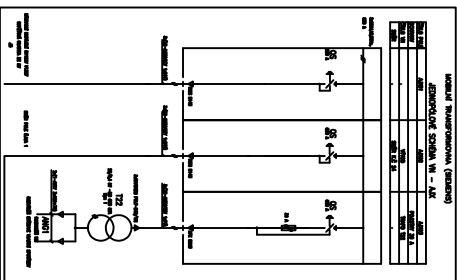
KABELNÉ SPOBORT PRO A4 A AB BUDOU SOUČASTI TĚTO PO: Z.Č. 1020002042  
OZNAČENÉ KABELY PRO A4 A AB BUDOU SOUČASTI TĚTO PO: Z.Č. 1020002042  
OZNAČENÉ KABELY PRO A4 A AB BUDOU SOUČASTI SOUŠELSKÉ PO: Z.Č. 104001  
MATEJ SOUŠELSKÝ PO: UPINČE, TR – REKONSTRUKCE VÝVOD VNI

LEGENDA PŘÍSTROJŮ :

[illegible]

### ZAKLADNI TEHNIČKE PODATKE :

JANEKONTI INVERTII	23 kv
PROKOTZNI INVERTII	22 kv
JANEKONTI PROUD	1250 A
JANEKONTI ZVRAOTENI PROUD	20 kA/3s
JANEKONTI FREKVENCE	3 ~50kHz
POMOCNE INVERTII NA DVA/DVA/OCHRANY	DC 110 V
POMOCNE INVERTII MOTOR	DC 110 V

[illegible]